

ChatGPT 等

生成AI活用仕事術

～今こそ、知りたい！日々の業務で AI を実戦的に活用するためのコツ～

現在も進化を続ける生成 AI は、単なる業務支援を超え、より高い成果を出すための必須ツールとなっています。ChatGPT などの AI ツールを活用している方でも、新しいテクノロジーの導入や使いこなさに悩むケースは少なくありません。本セミナーでは、ChatGPT の基本から、多様な AI ツールの違いや連携方法、そして画像・音声・動画生成といった最新ツールの活用可能性を幅広くご紹介します。是非、この機会にご参加ください。

令和 8 年

1 月 23 日(金) 15:00～17:00

主な講座内容

●AI を活用した仕事術

- ・販売促進のポイント
キャッチコピー作成、プレゼン資料作成など
- ・経営のポイント
経営戦略や企画書作成など
- ・時間短縮のポイント
議事録作成、要約、データ分析など

●AI ツール紹介

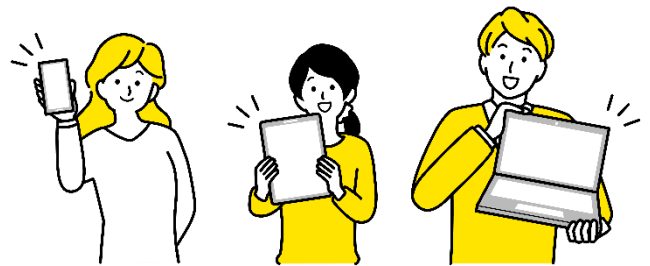
- ・ChatGPT、Gemini、Claude など業務で活用できるツールをご紹介します

●AI ツールのトレンドとデメリット

- ・最新トレンド、個人情報の扱い方
- ・デメリットなど

※当日はスマートフォンをご持参ください。
講座中に講師と一緒に AI 活用を体験できます。

〈主催〉 金ヶ崎町商工会
TEL:0197-42-2710



〈講師プロフィール〉

ふじわら たかゆき

藤原 敬行 氏

・ナレッジフォース・パートナーズ 代表

コンピュータ大手企業のハードディスク部門にて生産技術・機械設計エンジニア、ソフトウェア商社およびシステム開発会社にて技術営業・経営企画等を経て 2011 年に独立。企業のリーダー人材育成・マネジメント教育、新規事業・新商品開発・業務効率化等の支援、および AI・データサイエンスなどのデジタル技術や SDGs 活用による企業の競争力強化を主要テーマとした経営変革コンサルティングを行う。



◆会場 金ヶ崎町商工会 研修室

(金ヶ崎町西根伊勢分 23-5)

◆受講料 無料

◆定員 20 名 (先着順)

〈お申し込み方法〉

下記申込欄に必要事項をご記入いただき、FAXまたは電話にて 1/16(金)までお申込みください。

1/23(金)開催『生成 AI ツールのビジネス活用』受講申込書

金ヶ崎町商工会 行 ⇒ FAX:0197-42-2713

(申込日:令和 年 月 日)

事業所名		T E L	
所在地		メールアドレス	
受講者名	(複数のご参加可能)		

※ご記入頂いた情報は本セミナーに関する運営のみに利用し、取扱いにつきましては個人情報保護法に則り、厳重に管理致します。